

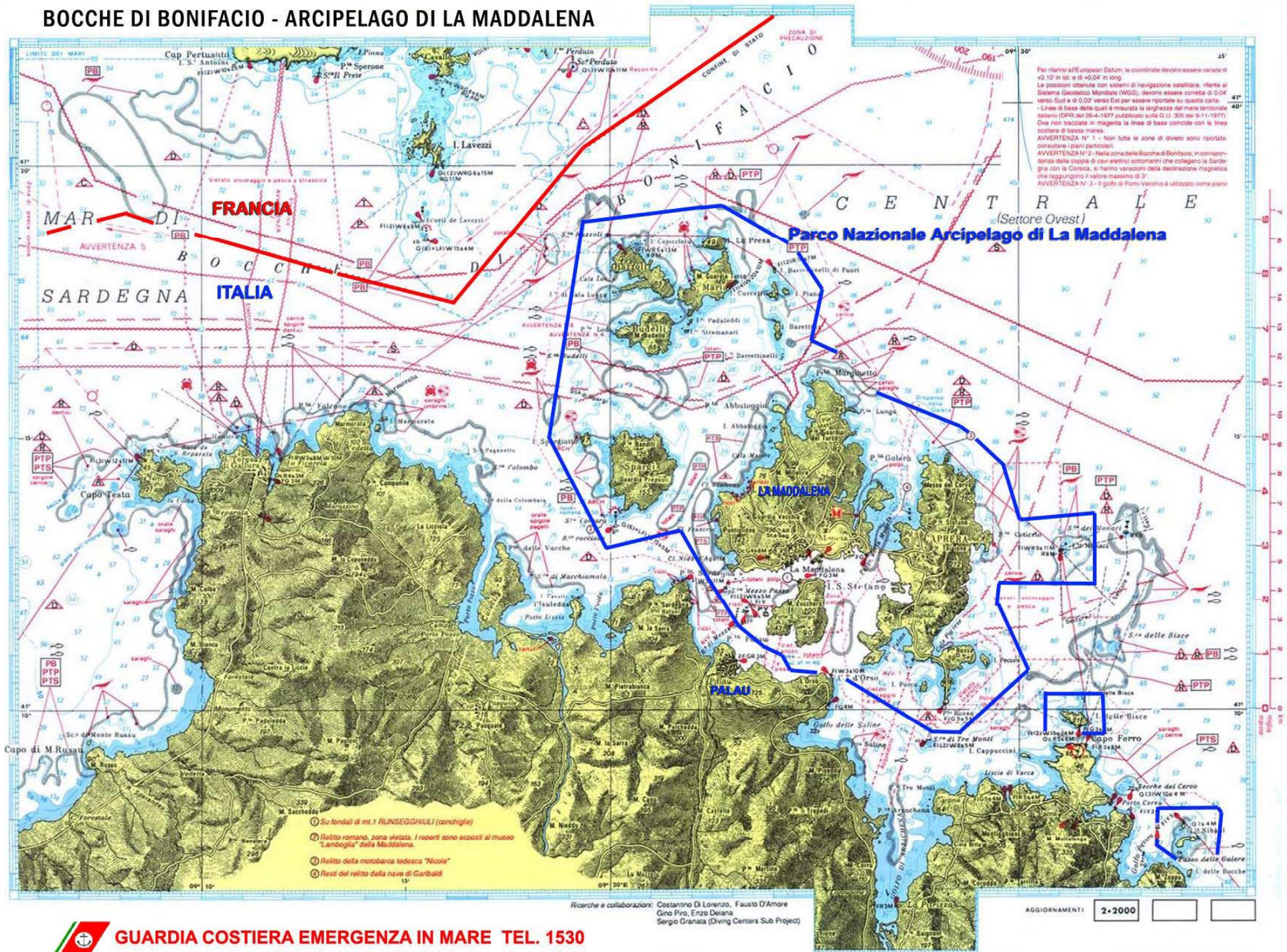


CAPITANERIA DI PORTO - GUARDIACOSTIERA - LA MADDALENA

**REALIZZAZIONE DI UN SISTEMA INTEGRATO PER LA GESTIONE
DELLE EMERGENZE AMBIENTALI DA
INQUINAMENTO MARINO DA IDROCARBURI
NELLO STRETTO INTERNAZIONALE DELLE BOCCHE DI BONIFACIO**



BOCCHIE DI BONIFACIO - ARCIPELAGO DI LA MADDALENA



Ipotetico Scenario

Collisione fra una nave cisterna-petroliera ed una nave ro-ro da passeggeri di linea impiegata sulla tratta S. Teresa Gallura (I) e Bonifacio (F).

- **Coordinate:** Lat. $41^{\circ} 17' 38,5''$ N – Long. $009^{\circ} 19' 18''$ E



Analisi:

- **Giorno:** 7 gennaio 2008
- **Ore:** 10:30 a.m.
- **Tipo di rilascio:** Sversamento
- **Tipo di idrocarburo:** Fuel Oil
- **Quantità:** 30 m³
- **Causa dell'incidente:** Avaria/Scarsa Visibilità/fattore umano
- **Vento:** da NW forza 8
- **Corrente:** per SSE = 1,5 nodi
- **Temperatura del mare:** 13,5 °C

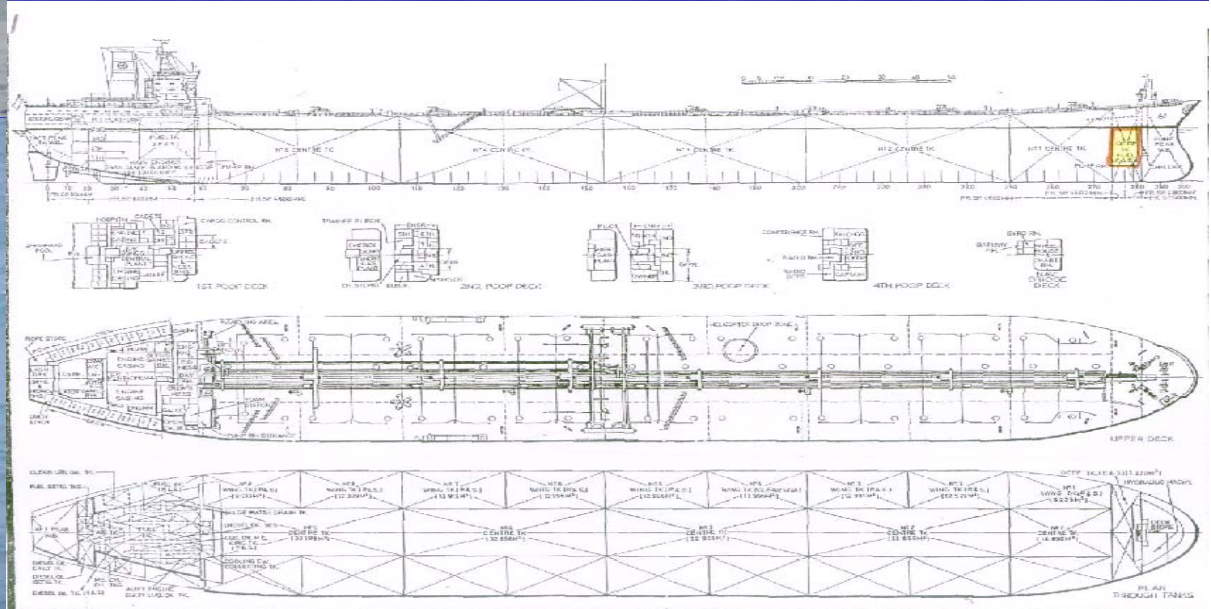
L'incidente

Bulk Carrier

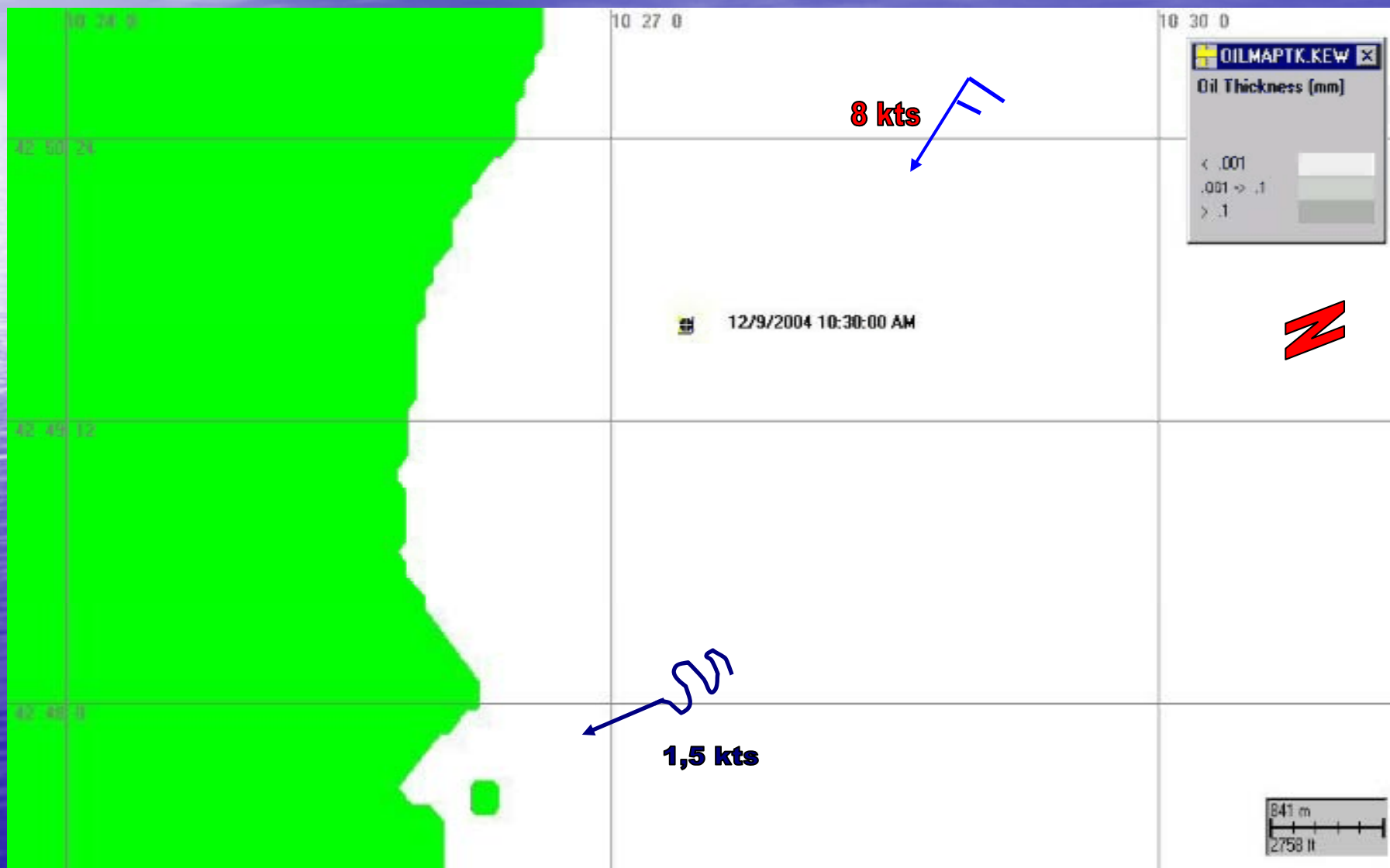


Ro-Ro passenger ship

- A seguito della collisione la nave da carico ha subito il danneggiamento della Deep Fuel Tank a dritta di prora, dalla quale sono fuoriusciti i 30 m³ di fuel oil;
- La nave ro-ro da passeggeri, invece, ha subito il solo danneggiamento della prora senza alcuna conseguenza per i passeggeri e per il carico.

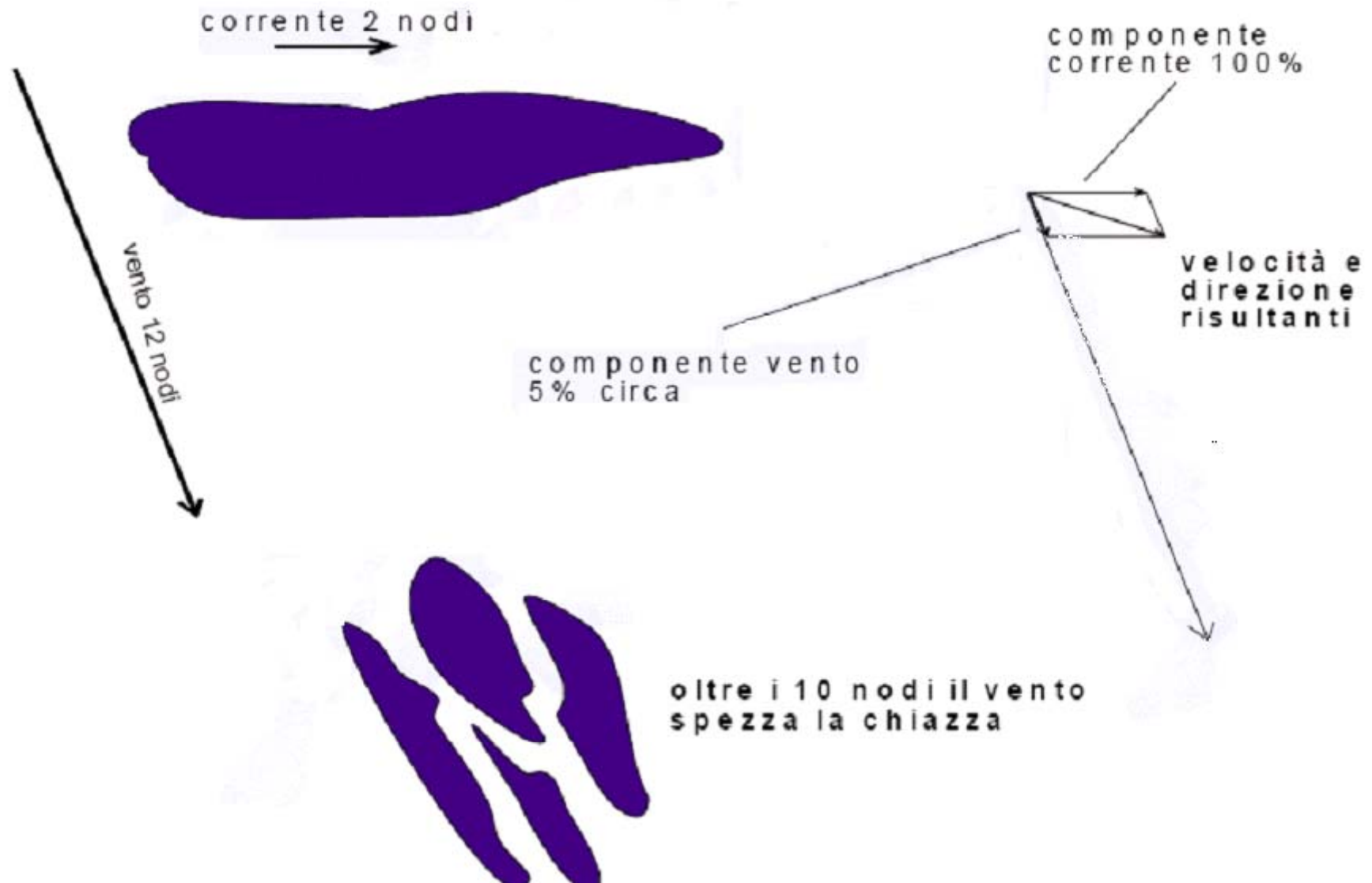


Esempio di effetto dello sversamento sulla costa

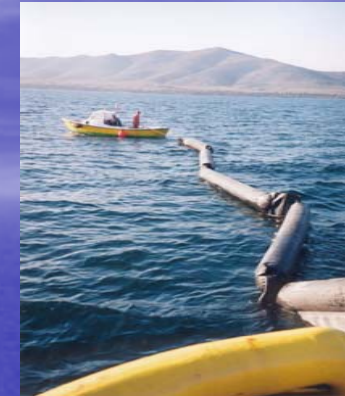


LA CORRENTE IL VENTO

sposta la chiazza nelle sua stessa direzione ed alla sua stessa velocità
spinge la chiazza nella sua direzione ad una velocità mai superiore al 10% della propria (generalmente fra il 3 ed il 5%)



SEQUENZA DI OPERAZIONI ANTINQUINAMENTO



Si ringrazia per l'attenzione

